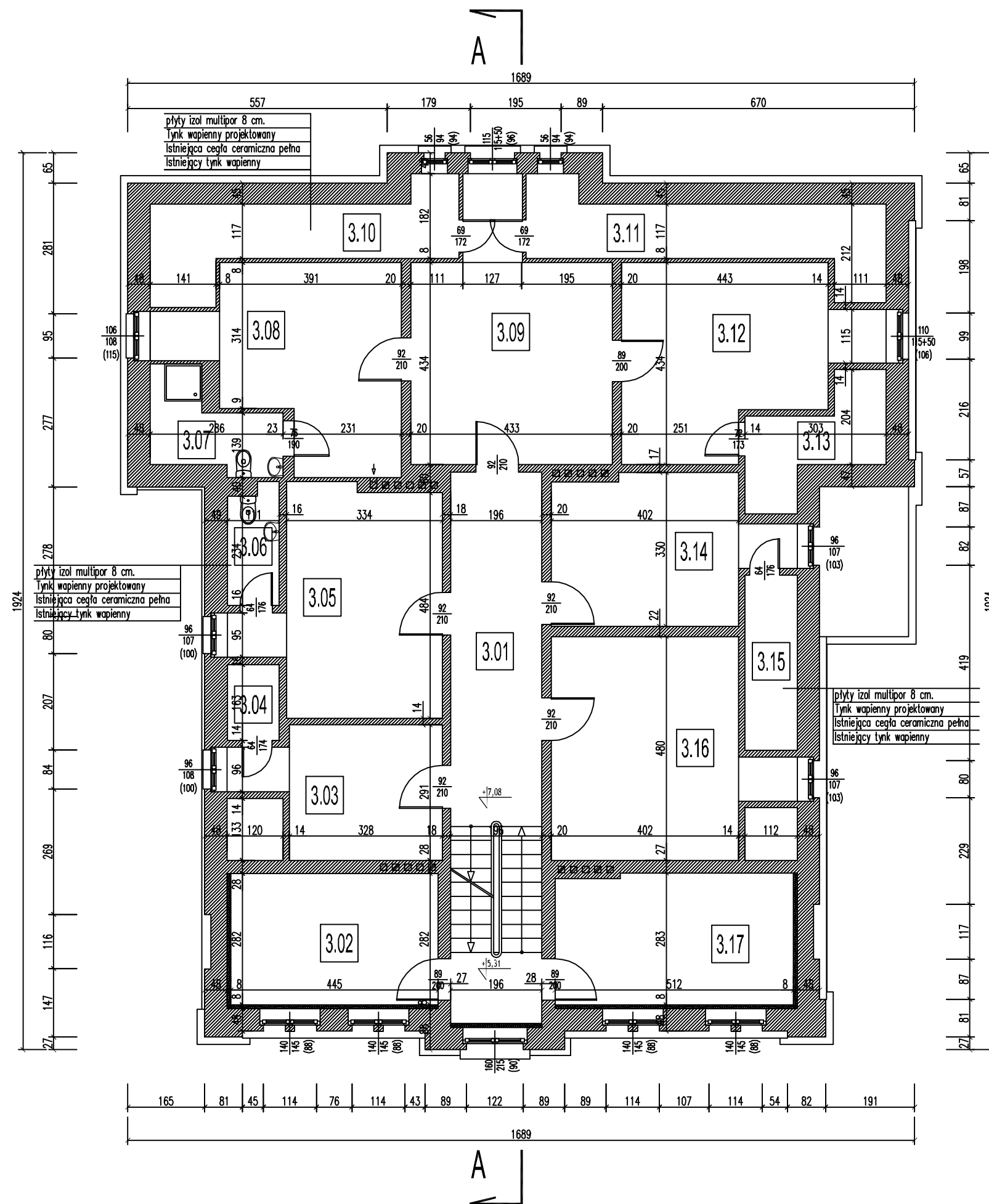


RZUT PIĘTRA II

BUDYNEK ADM. - BIUROWY

LIDZBARK WARMIŃSKI ul. WYSZYŃSKIEGO 20

SKALA 1:100



Zestawienie pomieszczeń

Nr pom.	Nazwa pomieszczenia	Powierzchnia [m ²]	Wysokość pom. [m]
3.01	Komunikacja	23.34	3.22
3.02	Pom. biurowe	12.55	2.71
3.03	Pom. biurowe	10.83	3.22
3.04	Schowek	1.81	3.22
3.05	Pom. biurowe	17.73	3.22
3.06	WC	2.75	3.22
3.07	Kazienka	4.67	3.22
3.08	Pom. biurowe	17.26	3.22
3.09	Pom. biurowe	21.22	3.22
3.10	Schowek	9.91	3.22
3.11	Schowek	10.83	3.22
3.12	Pom. biurowe	18.40	3.22
3.13	Schowek	5.45	3.22
3.14	Pom. biurowe	14.18	3.22
3.15	Schowek	4.21	3.22
3.16	Pom. biurowe	20.49	3.22
3.17	Pom. biurowe	14.32	2.71
Powierzchnia łącznie		209.95	

Adres obiektu: ul. Wyszyńskiego 20 11-100 Lidzbark Warmiński	Stadium: PROJEKT BUDOWLANY	Rys. nr: 3
Investor: Powiat Lidzbarski ul. Wyszyńskiego 37 11-100 Lidzbark Warmiński	Nazwa obiektu: Budynek Administracyjny	Skala: 1:100
Projektant: Franciszek Jurgielewicz ul. Smolna 2 11-100 Lidzbark Warmiński	Przedmiot rysunku: Docieplenie ścian pionowych	Data: 01.2017r.
Opracował:	Uprawnienia: nr 116/88/OL	Podpis:
	Uprawnienia: -----	Podpis: